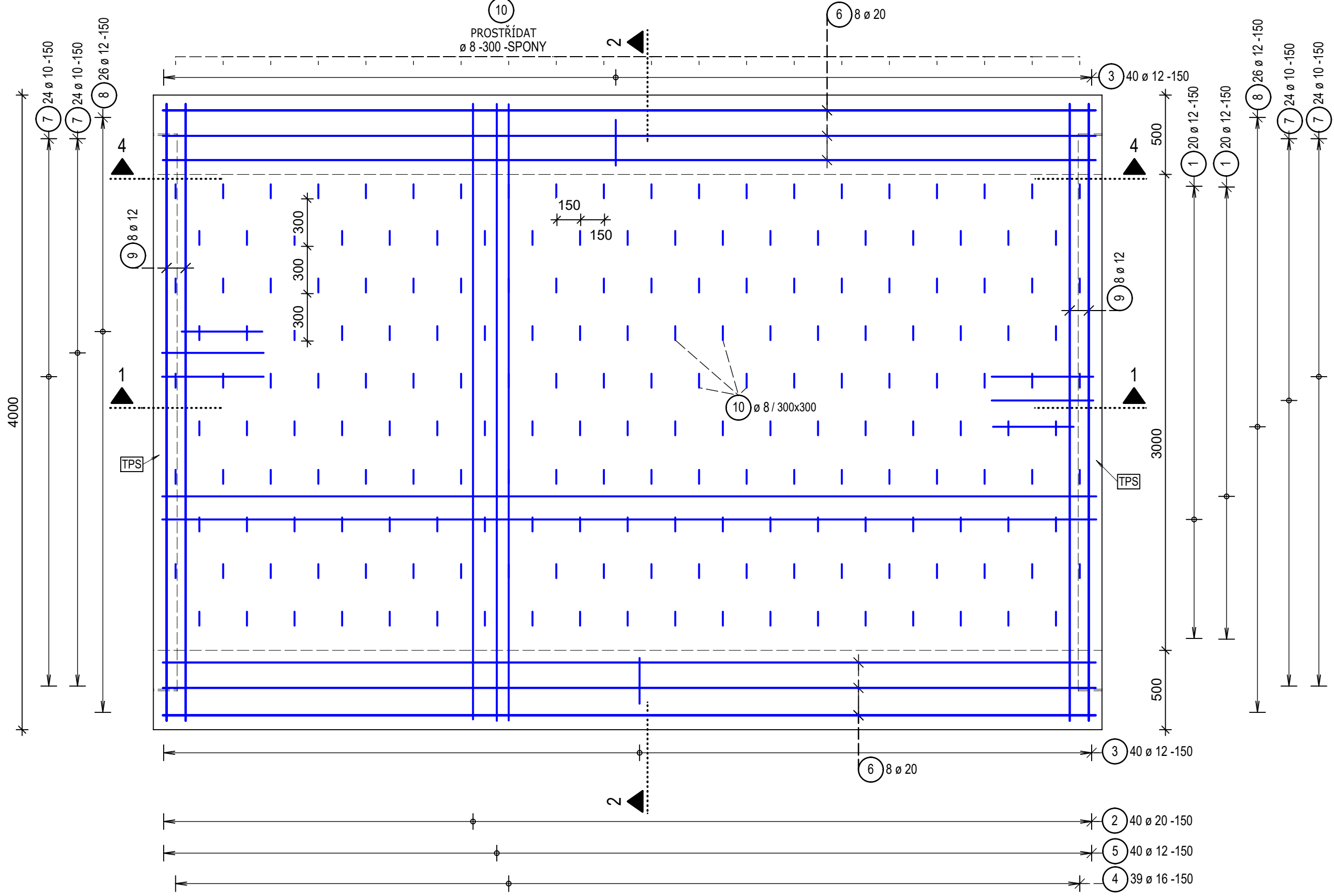
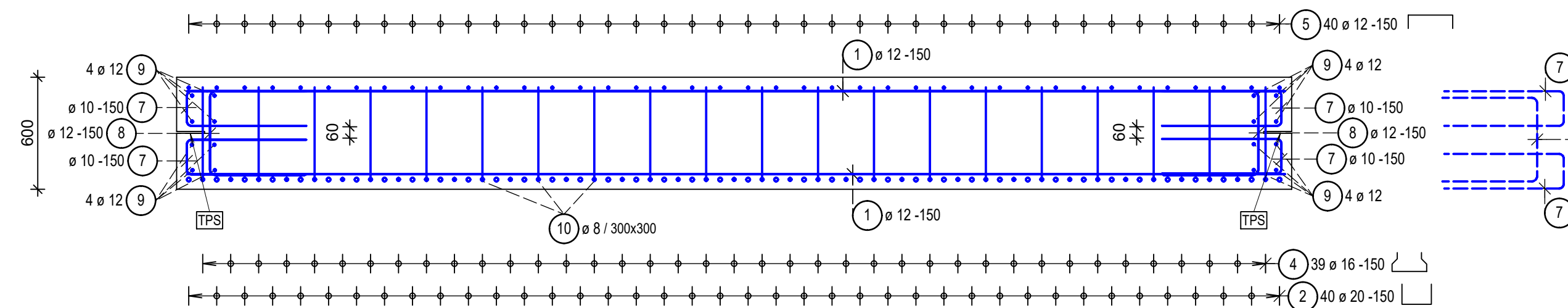


VÝKRES VÝZTUŽE RP - dilatační blok č.10, m 1:25

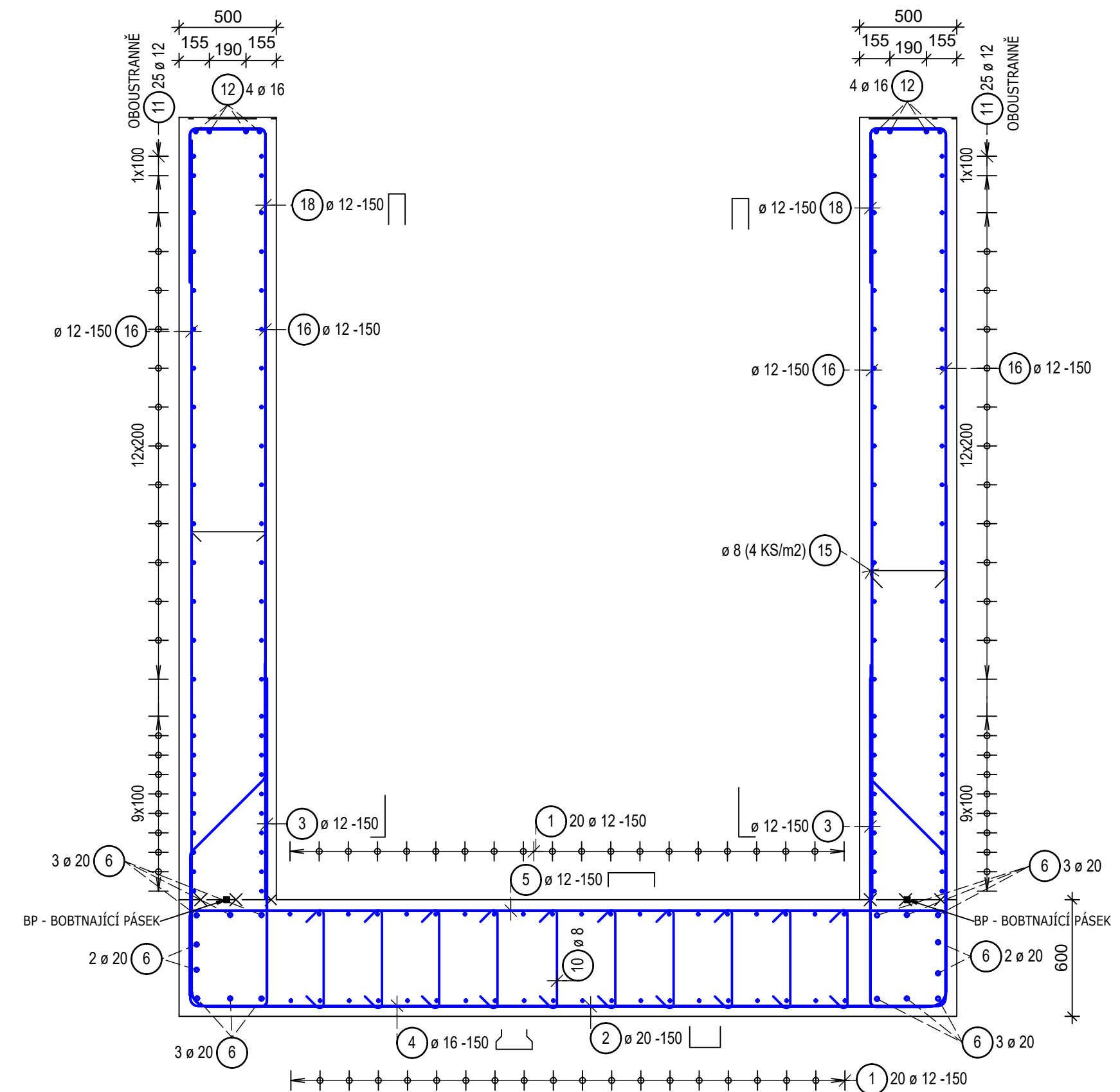
PŮDORYS ZÁKLADOVÉ DESKY



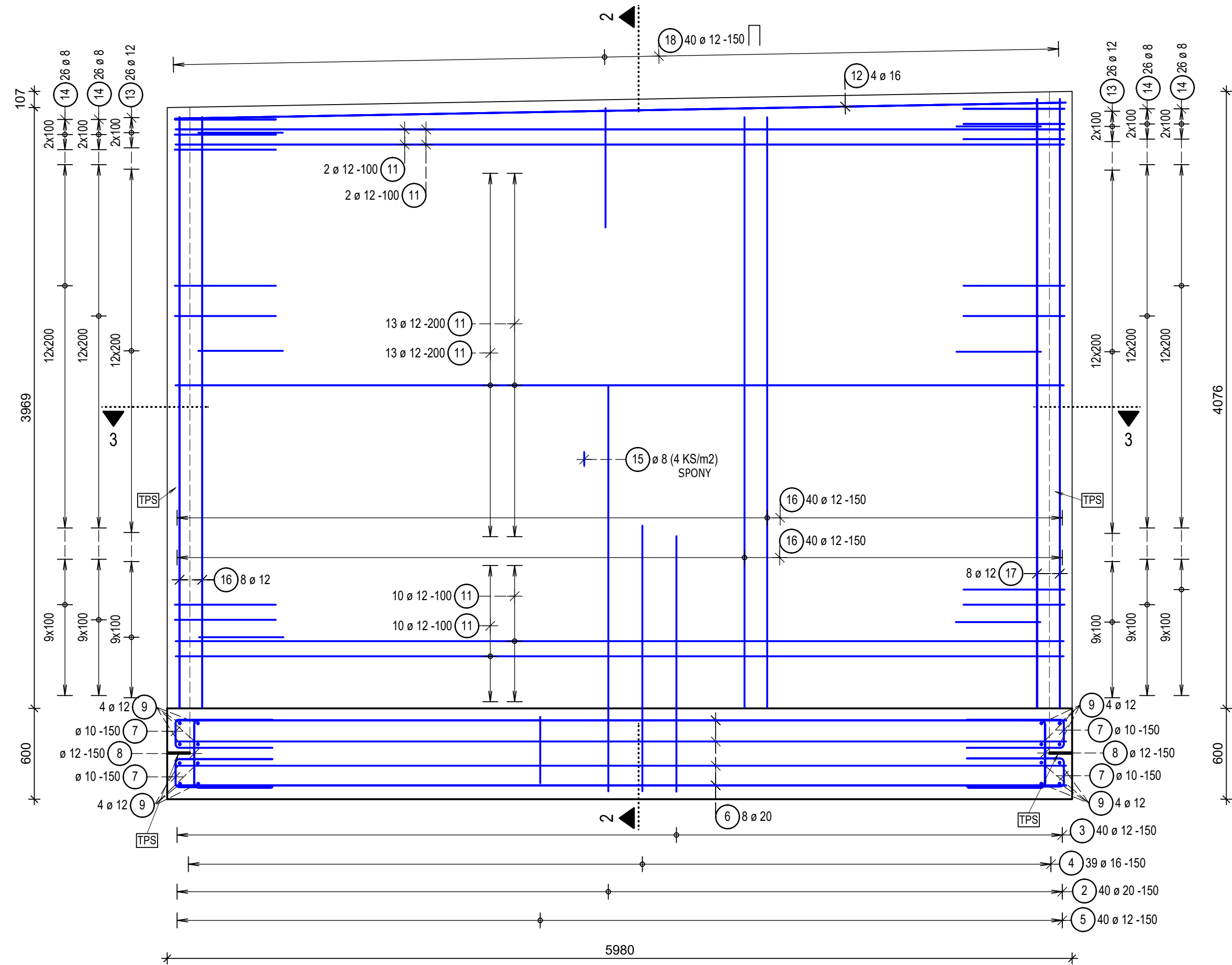
Řez 1 - 1 - CHARAKTERISTICKÝ SVISLÝ ŘEZ ZÁKLADOVOU DESKOU



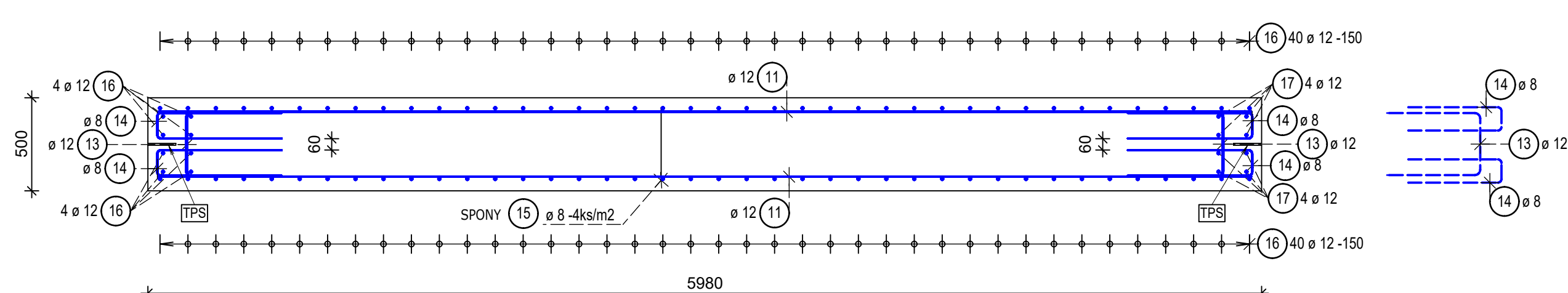
Řez 2 - 2 - CHARAKTERISTICKÝ PŘÍČNÝ ŘEZ



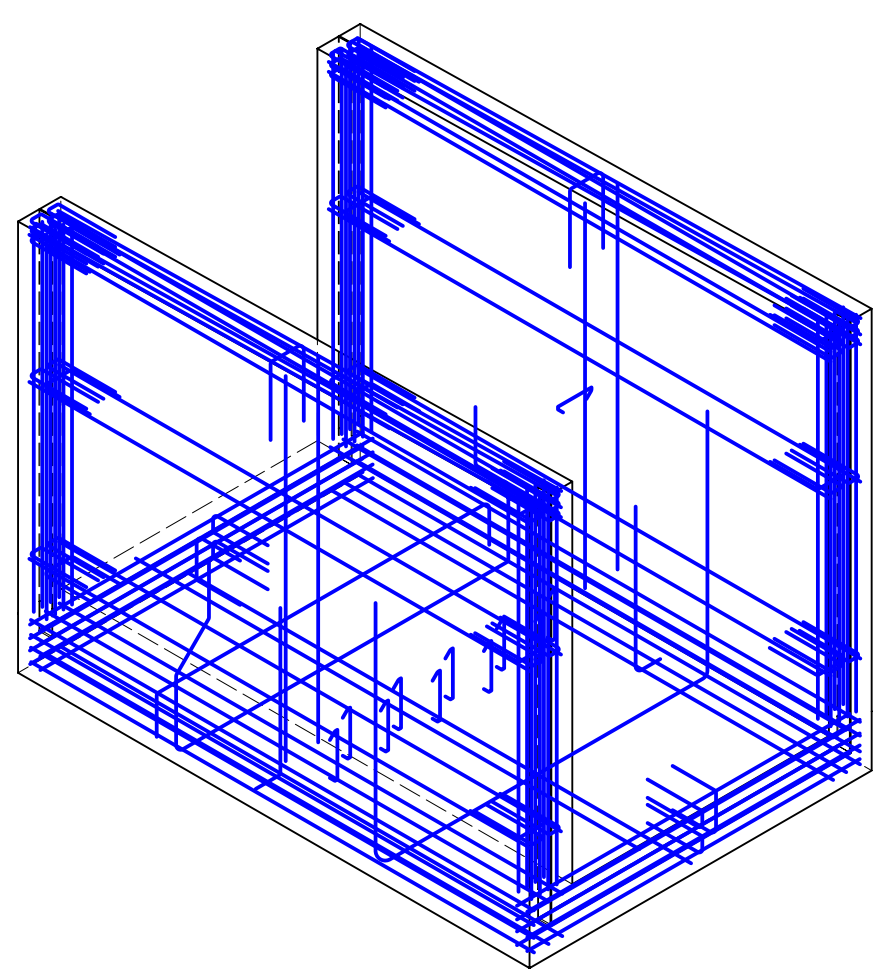
Řez 4 - 4 - PODÉLNÝ ŘEZ STĚNOU



Řez 3 - 3 - CHARAKTERISTICKÝ VODOROVNÝ ŘEZ STĚNOU



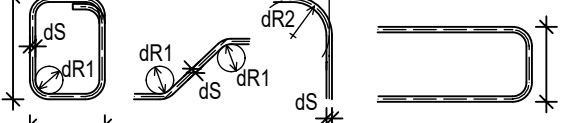
AXONOMETRIE



POZNÁMKY K VÝZTUŽI:

- PŘI OHYBECH JE KOTOVÁN VNĚJŠÍ ROZMĚR
- CELKOVÉ DÉLKY VLOŽEK JSOU STRUŽNÉ DÉLKY

OHYBY VÝZTUŽE:



TRMINKY, HÁKY

SMYKOVÁ VÝZTUŽ

ds	≤ 16	> 16
dR1	4ds	7ds

OHÝBANÁ TAŽENÁ VÝZTUŽ

krytí	≥ 3ds; min 50 mm	<3ds; <50 mm
dR2	15ds	20ds

PŘI OHÝBÁNÍ VÝZTUŽE JE NUTNÉ DOORŽET USTANOVENÍ ČSN EN 1992-01-1

NAVŘOVÁNÍ BETONOVÝCH KONSTRUKCÍ - Část 1-1:

Obecná pravidla a pravidla pro pozemní stavby, tab. 8.1N

TPS - TĚSNĚNÍ DILATAČNÍCH SPÁR POMOCÍ TĚSNÍCÍCH PÁSŮ VNITŘNÍCH (ČERNÁ) Z PVC-P.

MATERIÁLY:

BETON: ZÁKLADOVÁ DESKA - C30/37 XC4 XF3 CI 0,4 D<sub>max</sub> 22 S3, max.průsak 65mm

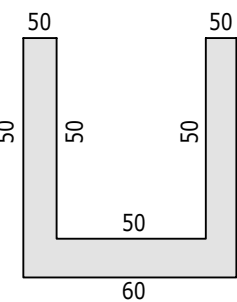
STĚNY - C30/37 XC4 XF1 CI 0,4 D<sub>max</sub> 22 S3, max.průsak 65mm

VÝZTUŽ: B500B

KRYTÍ: ZÁKLADOVÁ DESKA - SPODNÍ 60mm, BOČNÍ A HORNÍ 50mm

STĚNY - 50mm

KRYTÍ:



PRUTY PODLE PROFILŮ

POL.	SPECIFIKACE		DÉLKA CELKEM																
	KS	Ø	DÉLKA	6	8	10	12	14	16	18	20	22	25	28	32	36	40		
OCEL B500B																			
1	40	12	5.90				236.00												
2	40	20	9.30								372.00								
3	80	12	2.00				160.00												
4	39	16	7.79					303.81											
5	40	12	4.80				192.00												
6	16	20	5.90							94.40									
7	96	10	1.50		144.00			78.00											
8	52	12	1.50					62.40											
9	16	12	3.90																
10	195	8	0.73		142.35														
11	100	12	5.88				588.00												
12	8	16	5.90					47.20											
13	104	12	1.50				156.00												
14	208	8	1.50			312.00													
15	192	8	0.62		119.04														
16	176	12	3.91			688.16													
17	16	12	4.03			64.48													
18	80	12	2.00			160.00													
DÉLKA OCELE B500B [m]				573.39	144.00	2385.04	351.01	466.40											
DÉLKA CELKEM [m]				573.39	144.00	2385.04	351.01	466.40											
JEDNOTKOVÁ HMOTNOST[kg/m]				0.222	0.395	0.617	0.888	1.210	1.580	1.998	2.470	2.984	3.850	4.830	6.313	7.991	9.864		
HMOTNOST [kg]				226.49	88.85	2117.92	554.60	1152.01											
CELKOVÁ HMOTNOST [kg]																		4139.87	